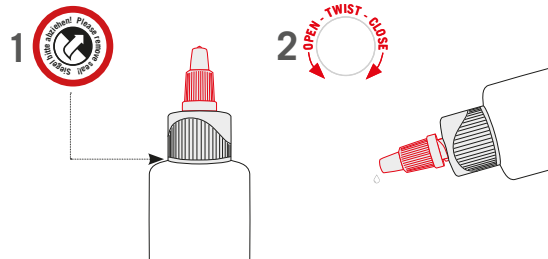


## ! Twist-Verschluss

Alle Liquidfläschchen sind mit einem praktischen Twist-Verschluss ausgestattet.

Zunächst die Versiegelung abziehen. Die obere Verschlusskappe ist dann einfach mit einer Hand zu öffnen bzw. zu schließen.

Somit ist eine tropfenweise Dosierung des Liquids möglich.



### Downloads:

Workbook, Technisches Datenblatt, Sicherheitsdatenblatt ...

Stehen zum Download bereit unter:

[www.jensendental.de/downloads](http://www.jensendental.de/downloads)



### Vertrieb und Technischer Support Europa:

Jensen Dental GmbH  
Gustav-Werner-Straße 1  
72555 Metzingen, Germany  
+49 7123 92260  
info@jensendental.de  
support@jensendental.de  
www.jensendental.de  
<https://shop.jensendental.de>



4305020823

InSync<sup>®</sup> MC

Verblendkeramik



LEIDER  
GELI!

QUICK START GUIDE

deutsch



Für den perfekten Start.



## Brenntabelle

! Die nachfolgenden Brenntemperaturen sind Richtwerte und können je nach Ofentyp variieren. Bei großspannigen Brücken oder massiven Brückengliedern muss die Heizrate auf ca. 30 °C / min angepasst werden.

### Brenntabelle für EM-/NEM-LEGIERUNGEN

	Start-temperatur [°C]	Trockenzeit [min]	Schließzeit [min]	Vakuum Start [°C]	Heizrate [°C / min]	End-temperatur [°C]	Vakuum Ende [°C]	Haltezeit [min]	Öffnungszeit [min]
Washbrand	450	4	3	450	80	950	950	1	1
Opaquerbrand	450	4	3	450	80	950	950	1	1
1. Schulterbrand	450	3	3	450	60	900	900	1	1
2. Schulterbrand	450	3	3	450	60	890	890	1	1
1. Dentinbrand	450	4	3	450	60	880	880	1	1
2. Dentinbrand	450	4	3	450	60	870	870	1	1
Korrekturbrand *	450	4	3	450	60	800	800	1	1
Glanzbrand ohne Glasur	450	---	3	---	55	860	---	1	1
Glasur-/Malfarbenbrand mit Glasur	450	4	3	600	50	780	780	1	1

\* Mit Korrekturmasse



## Farbkombinationstabellen

Farbe	A1	A2	A3	A3,5	A4	B1	B2	B3	B4	C1	C2	C3	C4	D2	D3	D4
Opaquer	A1	A2	A3	A3,5	A4	B1	B2	B3	B4	C1	C2	C3	C4	D2	D3	D4
Margin	A1	A2	A3	A3,5	A4	B1	B2	B3	B4	C1	C2	C3	C4	D2	D3	D4
Opaque Dentin	A1	A2	A3	A3,5	A4	B1	B2	B3	B4	C1	C2	C3	C4	D2	D3	D4
Dentin	A1	A2	A3	A3,5	A4	B1	B2	B3	B4	C1	C2	C3	C4	D2	D3	D4
Enamel	57	58	58	60	60	57	58	59	60	58	58	59	60	57	58	59

Farbe	BLEACH 1	BLEACH 2	BLEACH 3	BLEACH 4
Opaquer	A0	B0	A0	A0 / B0
Opaque Dentin	BL1	BL2	BL3	BL4
Dentin	BL1	BL2	BL3	BL4
Enamel	BL	BL	BL	BL